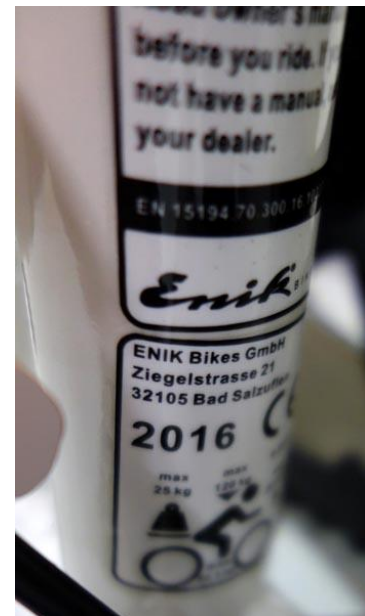


Επικίνδυνα προϊόντα, τα οποία δεν ικανοποιούν την ισχύουσα νομοθεσία που καθορίζει τις βασικές απαιτήσεις ασφάλειας και υγείας, έχουν κυκλοφορήσει στην αγορά της Ευρωπαϊκής Ένωσης. Το Τμήμα Επιθεώρησης Εργασίας, του Υπουργείου Εργασίας, Πρόνοιας και Κοινωνικών Ασφαλίσεων, πληροφορεί το καταναλωτικό κοινό ότι σύμφωνα με στοιχεία που έχουν καταχωρηθεί στο Σύστημα Ταχείας Ανταλλαγής Πληροφοριών (RAPEX) τα πιο κάτω προϊόντα είναι επικίνδυνα.

ΜΗΧΑΝΗΜΑΤΑ

1. Ηλεκτρικό ποδήλατο άγνωστης προέλευσης.

Αναφορά RAPEX: Έκθεση 15, Αρ. Ειδοποίησης A11/0020/19



2. Χύτρα ταχύτητας κινεζικής προέλευσης.

Αναφορά RAPEX: Έκθεση 15, Αρ. Ειδοποίησης A12/0579/19



Περισσότερες πληροφορίες για τα πιο πάνω προϊόντα είναι καταχωρημένες στην ιστοσελίδα του RAPEX.

http://ec.europa.eu/consumers/consumers_safety/safety_products/rapex/alerts/

Το Τμήμα Επιθεώρησης Εργασίας καλεί το καταναλωτικό κοινό, σε περίπτωση που εντοπίσει τα πιο πάνω προϊόντα στην Κυπριακή αγορά, να ενημερώσει σχετικά τους αρμόδιους Λειτουργούς του Τμήματος στα τηλέφωνα 22405604 ή 22405663.

22.4.2019

ΤΜΗΜΑ ΕΠΙΘΕΩΡΗΣΗΣ ΕΡΓΑΣΙΑΣ
ΥΠΟΥΡΓΕΙΟ ΕΡΓΑΣΙΑΣ, ΠΡΟΝΟΙΑΣ
ΚΑΙ ΚΟΙΝΩΝΙΚΩΝ ΑΣΦΑΛΙΣΕΩΝ

Αρ. φακ. 9.42.6.9.3

Τμήμα Επιθεώρησης Εργασίας, Τ.Θ. 24855, 1304 Λευκωσία
Τηλ.: 22405623, Φαξ: 22663788, E-mail: info@dli.mlsi.gov.cy, Ιστοσελίδα: www.mlsi.gov.cy/dli

c:\users\anna\Desktop\new folder (2)\22042019anakinosi.doc